



## Ejecución del Gasto Fiscal a Mayo

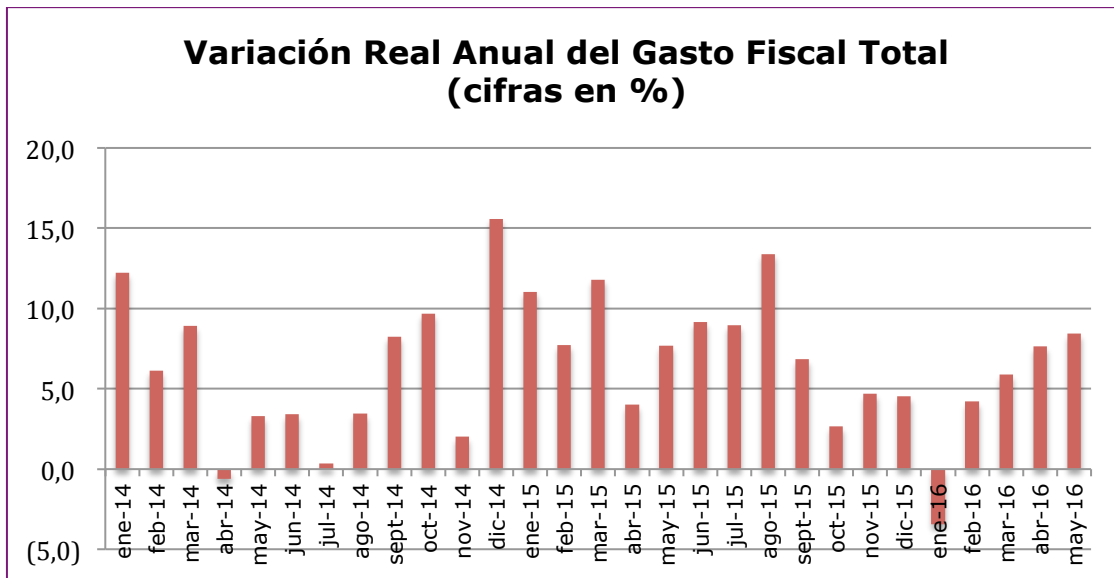
### Síntesis

- ✚ El gasto del gobierno central total tuvo en mayo **un aumento real de 8,4%** respecto del mismo mes de 2015.
- ✚ Por su parte, el gasto acumulado en los primeros cinco meses del año muestra un **aumento de 4,4%** en doce meses.
- ✚ El crecimiento del gasto fiscal del periodo enero-mayo se descompone en un **aumento de 4,4% en el gasto corriente y 5% en el gasto de capital.**
- ✚ La variación del gasto total del gobierno central en el lapso enero-mayo (4,4%) deriva de un **aumento de 5,7%** en el gasto presupuestario y una **reducción de 57,7%** del **gasto extrapresupuestario.**
- ✚ Comparando el gasto acumulado en doce meses a mayo con el acumulado a mayo de 2015, se observa que el gasto de los doce meses concluidos en mayo de 2016 es, en términos reales, **3,9% mayor** al de 2015 en igual fecha, reduciendo así gradualmente su tasa de aumento.
- ✚ En los primeros cinco meses del año la ejecución del presupuesto del gobierno central alcanza al **36,9%** del gasto aprobado en la ley de presupuestos. Proyectamos que a fin de año llegará al **100,7%** de la ley aprobada.
- ✚ El gasto corriente crece en enero-mayo **5,8%** en doce meses y alcanza una ejecución de **38,1%**. El gasto de capital en el mismo periodo aumentó **5%** a/a, lo que deriva de un aumento de **7,3%** en la inversión y de **2,6%** en las transferencias de capital. De la inversión se ha ejecutado el **28,3%** de la ley aprobada (2,4 puntos más que en 2015) y **36%** de las transferencias de capital (1,5 puntos menos que en 2015 a igual fecha).
- ✚ La caída del gasto extrapresupuestario se descompone en una reducción de 67,9% en el gasto de la línea "bienes y servicios de consumo", que corresponde al uso de la ley reservada del cobre por las fuerzas armadas, y de 20,1% en los intereses devengados por los bonos de reconocimiento.



## I. Evolución del Gasto del Gobierno Central Total<sup>1</sup>

- ✚ El gasto del gobierno central total tuvo en mayo **un aumento real de 8,4%** respecto del mismo mes de 2015.
- ✚ Por su parte, el gasto acumulado en los primeros cinco meses del año muestra un **aumento de 4,4%** en doce meses. Esto en buena medida está explicado por la alta base de comparación (en los primeros cinco meses de 2015 el gasto creció 8,4%), y no por una moderación muy significativa en la velocidad actual de expansión del gasto, lo cual, en todo caso, debe ocurrir para cumplir la meta fijada por el Ministro de Hacienda para este año.



- ✚ Respecto de su composición, el crecimiento del gasto fiscal del periodo enero-mayo se divide en un **aumento de 4,4% en el gasto corriente** y **5% en el gasto de capital** (que es la suma de las líneas "iniciativas de inversión" y "transferencias de capital").
- ✚ A su vez, los ingresos totales del fisco en estos cinco meses crecieron **8,4%** a/a. La parte más relevante de ellos, los ingresos tributarios netos, aumentaron **9,2%** a/a, lo que se explica por un aumento de 15% en la recaudación del resto de los contribuyentes, pero una caída de 76,9% en los impuestos pagados por la gran minería privada.

<sup>1</sup> Incluye gastos presupuestarios y extrapresupuestarios, y en moneda nacional y extranjera.



- + Los ingresos que el fisco obtiene de Codelco, por su parte, presentan un aumento de 3,9% a/a. Esto es así solo por el aumento muy significativo de los traspasos al fisco en enero de este año, ya que en los meses siguientes las variaciones anuales han sido todas significativamente negativas.
- + Por último, es relevante destacar que la variación del gasto total del gobierno central en el lapso enero-mayo (4,4%) se descompone en un **aumento** de **5,7%** del gasto presupuestario y una **reducción** de **57,7%** del **gasto extrapresupuestario**.
- + El gasto que importa a la situación macro interna es principalmente el presupuestario, por lo que esa diferencia es significativa. Es esencial, por lo tanto, que la autoridad controle con fuerza la tasa de aumento del gasto presupuestario.
- + Si se compara el gasto acumulado en doce meses a mayo con el acumulado en igual lapso a mayo de 2015, se observa que el gasto de los doce meses concluidos en mayo de 2016 es, en términos reales, **3,9% mayor** al de los doce meses terminados en mayo de 2015. Existe, así, una reducción gradual en esa tasa que es un indicador importante del proceso de moderación del gasto que debe verificarse este año.

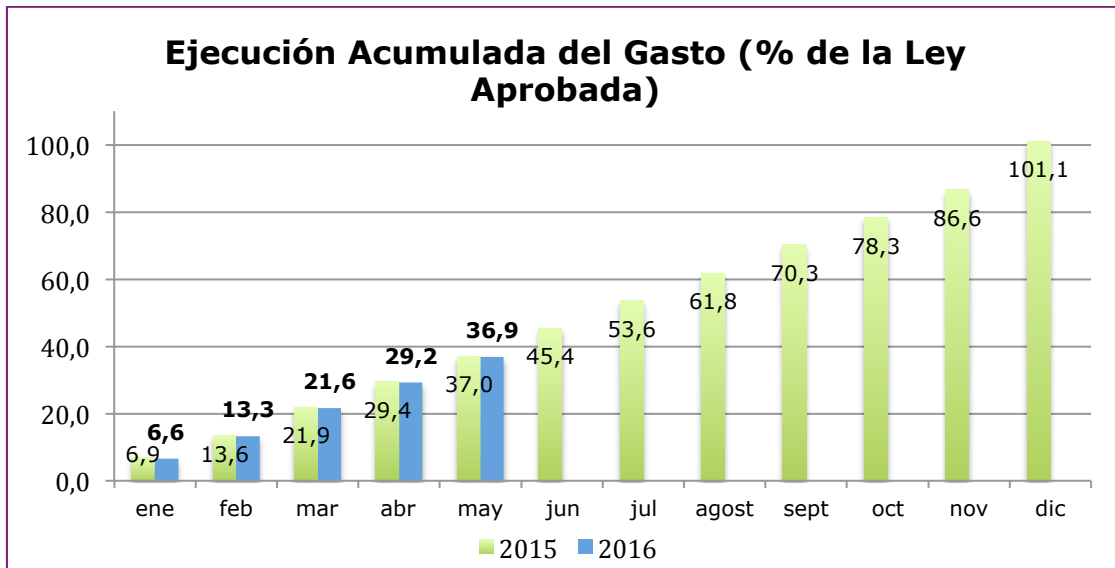
**Resultado Gobierno Central Total  
acumulado en doce meses hasta mayo  
(cifras en millones de \$ promedio abril 2015-mayo 2016)**

Categoría	2015	2016	Variación %
Ingresos	33.228.998	35.234.523	6,0
Gastos corrientes	29.787.099	31.171.723	4,6
Gastos de capital	6.169.638	6.897.698	11,8
Total gastos	35.956.737	38.069.421	5,9
<b>Superávit (Déficit)</b>	<b>-2.727.739</b>	<b>-2.834.898</b>	<b>3,9</b>

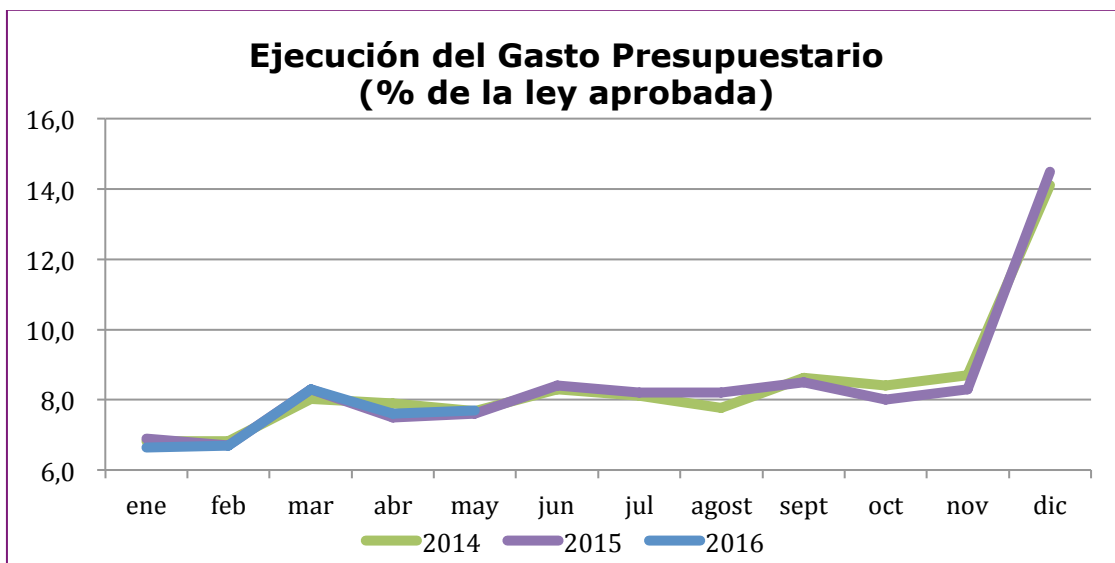


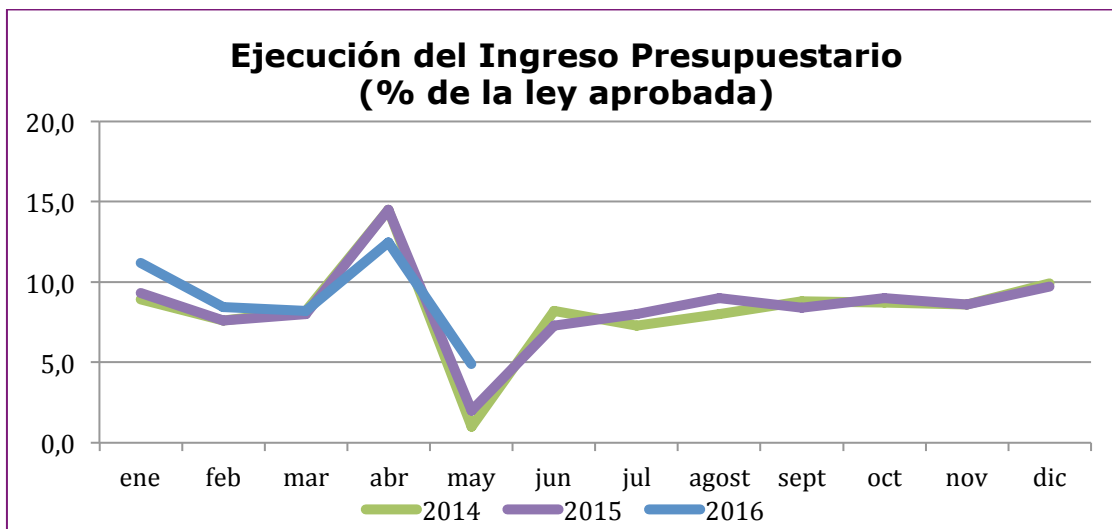
## II. Evolución del gasto presupuestario

- En los primeros cinco meses del año la ejecución del presupuesto del gobierno central alcanza al **36,9%** del gasto aprobado en la ley de presupuestos para este año (1 décima de punto menos que en 2015) y **45,1%** de los ingresos, 3,7 puntos porcentuales más que en 2015.



- La evolución de la ejecución del gasto durante el año sigue un patrón bastante estable e independiente de las condiciones de contexto; año tras año y solo con variaciones marginales, la ejecución del gasto (y de los ingresos) presenta la misma dinámica.

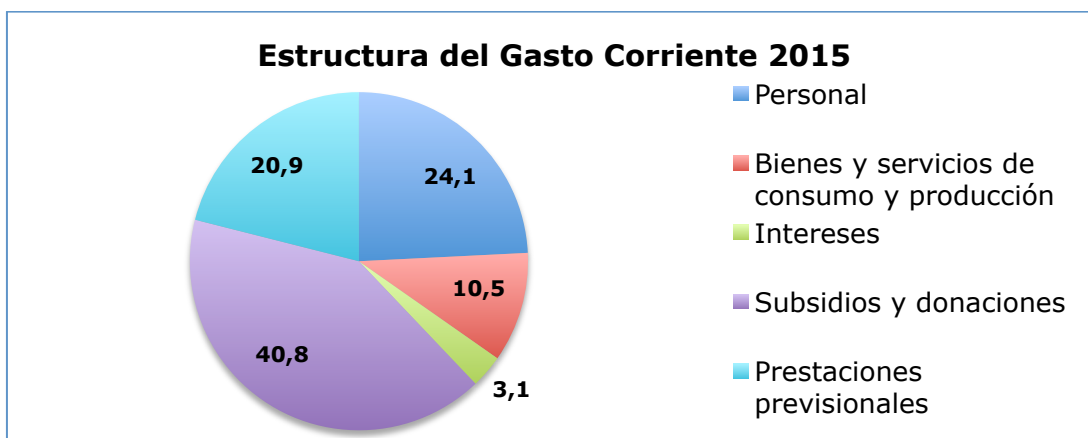




Proyectamos una ejecución este año de **100,7% de la ley aprobada** (a pesar del ajuste realizado en marzo).

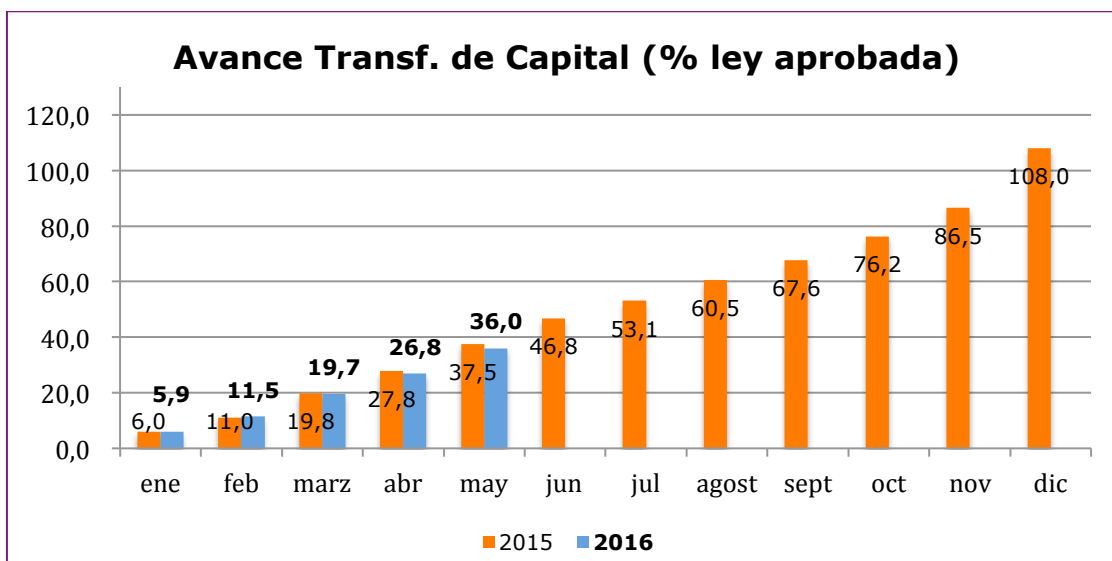
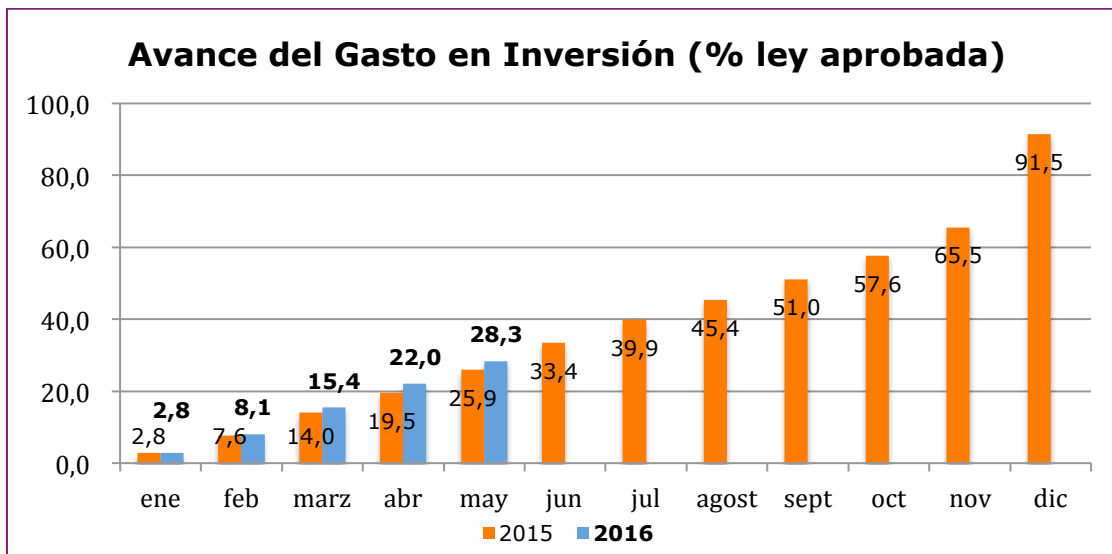
### III. Gasto Presupuestario Corriente y de Capital

- ✚ La velocidad o grado de avance de la ejecución del gasto difiere bastante cuando se separa el gasto corriente, que representa poco más del 80% del gasto presupuestario, del gasto de capital.
- ✚ El gasto corriente crece en enero-mayo **5,8%** en doce meses y alcanza una ejecución de **38,1%**. En la línea de personal se ha ejecutado el 43% de la ley aprobada; 32,1% en la línea subsidios y donaciones, y 44,3% en prestaciones previsionales. Estos son los tres conceptos de gasto más importantes del gasto corriente del gobierno central.





- ✚ El gasto de capital en el mismo periodo aumentó **5%** a/a, lo que deriva de un aumento de **7,3%** en la inversión y de **2,6%** en las transferencias de capital.
- ✚ De la inversión se ha ejecutado el **28,3%** de la ley aprobada (2,4 puntos más que en 2015) y **36%** de las transferencias de capital (1,5 puntos menos que en 2015 a igual fecha).



- ✚ El gasto de capital del gobierno central está concentrado ( $\approx 90\%$ ) en cinco ministerios: Interior y Seguridad Pública, Educación, Obras Públicas, Salud y Vivienda. De hecho, la ejecución del gasto de



capital de estos cinco ministerios representa a mayo el **90%** de la ejecución total del gobierno central por este concepto.

Avance sobre Ley Aprobada a Mayo de 2016 (cifras en porcentajes)			
Partida	Inversión	Transf. Capital	Total
<b>Interior</b>	40,0	24,0	<b>32,9</b>
<b>Educación</b>	24,7	35,1	<b>31,7</b>
<b>Obras Públicas</b>	32,6	39,6	<b>34,5</b>
<b>Salud</b>	12,5	67,1	<b>17,6</b>
<b>Vivienda</b>	32,6	37,5	<b>36,3</b>

Fuente: Dipres

- ✚ Al finalizar los primeros cinco meses del año todos los ministerios tienen una ejecución de inversión igual o mejor que la conseguida a igual fecha de 2015.
- ✚ Respecto de las transferencias de capital solo Educación está mejor que hace un año y Salud y Vivienda claramente peor (7,7 y 2,2 puntos menos, respectivamente). A pesar de eso, en el total del gasto de capital estos ministerios están no peor que en 2015 y la mayoría mejor.
- ✚ En el Ministerio del Interior, la inversión de los Gores presenta un avance en general adecuado, mientras la de **Carabineros sigue siendo la de más baja ejecución** (6,2% de los recursos aprobados). Respecto de las transferencias de capital de los distintos programas asociados a este ministerio ellas presentan, en promedio, ejecuciones bajas, con excepción de Bomberos (53,4%) y los Gores (con una ejecución media de 62,8%, pero que tiene una desviación estándar muy alta: 62,3 puntos).
- ✚ En el Ministerio de Educación la inversión presenta muy bajo grado de avance, excepto la Junji que logra una ejecución de 28% de los recursos aprobados en la ley de presupuestos. Con las transferencias de capital pasa algo parecido; la Junji logra el 31,3%, la Subvención a Establecimientos Educacionales el 100% y el programa de Becas y Asistencialidad Estudiantil el 86%. El resto tiene muy bajo avance.
- ✚ En Obras Públicas la inversión muestra su mayor avance en la Dirección de Obras Portuarias (41,5%), en la Dirección de Vialidad (38,2%) y en Agua Potable Rural (35,1%). Los menores avances



relativos los tiene la Dirección General de Aguas (18,5%) y la de Obras Hidráulicas (21%). En las transferencias de capital Concesiones presenta un avance de solo 28,4% y las transferencias al metro de 48,2%.

- ✚ En los servicios de salud la ejecución de la inversión es nuevamente baja: alcanza en promedio a 13,6% de los recursos transferidos y la desviación estándar es alta, alcanzando 9 puntos.
- ✚ Por último, en Vivienda la ejecución de la inversión de los Serviu alcanza a un promedio de 38,4% con una desviación estándar de 15,2 puntos. En las transferencias de capital el avance de la ejecución es de 35,8% promedio con una desviación estándar de 12 puntos. El programa de Campamentos logra, sin embargo, una ejecución de solo el 9,6%.

#### IV. Gasto Extrapresupuestario

- ✚ El gasto extrapresupuestario (que se clasifica completo como gasto corriente) representa en los cinco primeros meses del año el 0,8% del gasto total del gobierno central.
- ✚ El gasto extrapresupuestario tuvo una **caída en enero-mayo de 57,7%** en doce meses. Esta baja se descompone en una reducción de 67,9% en el gasto de la línea "bienes y servicios de consumo", que corresponde al uso de la ley reservada del cobre por las fuerzas armadas (que representa a su vez el 59,5% del gasto extrapresupuestario en lo que va del año), y de 20,1% en los intereses devengados por los bonos de reconocimiento<sup>2</sup>.
- ✚ La fuerte caída de este gasto se explica por una muy alta base de comparación; en el periodo enero-mayo de 2015 el gasto extrapresupuestario creció 31,5% a/a, particularmente por el importante nivel que alcanzó la cifra devengada en enero de ese año en la línea de bienes y servicios de consumo.

---

<sup>2</sup> Estas son las únicas dos líneas de gasto extrapresupuestario



