



Ejecución del Gasto Fiscal a Julio de 2016

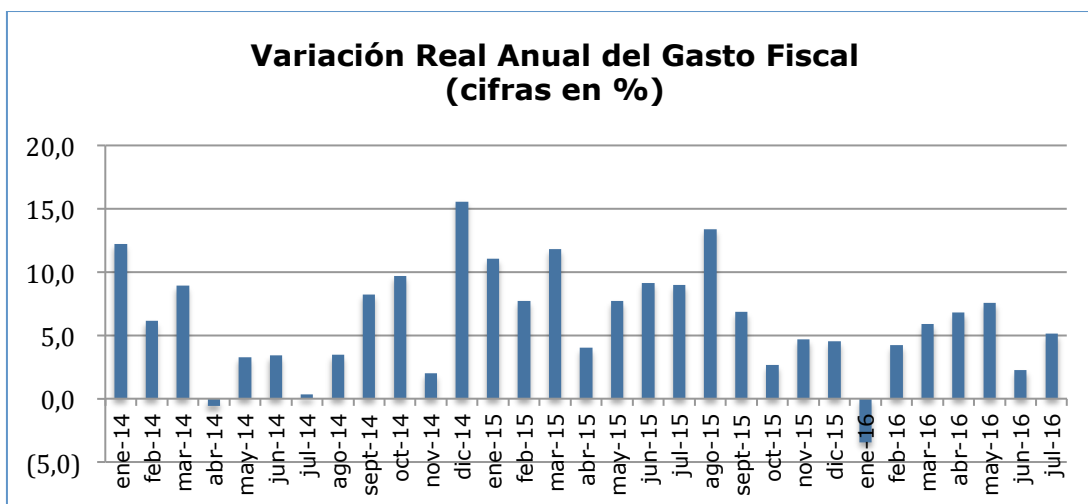
Síntesis

- ✚ El gasto del gobierno central total tuvo en julio un **aumento real de 5,1%** respecto del mismo mes de 2015 (cuando creció 9,1% a/a).
- ✚ El crecimiento del gasto fiscal total del periodo enero-julio se divide en un **aumento de 4,1% en el gasto corriente** y **4,2% en el gasto de capital**.
- ✚ Los ingresos totales del fisco en estos siete meses crecieron **4,9%** a/a. La parte más relevante de ellos, los ingresos tributarios netos, aumentaron **5,3%** a/a.
- ✚ Los ingresos que el fisco obtiene de Codelco, por su parte, presentan una **caída de 11,6% a/a** en el semestre y de **37,4% en julio**.
- ✚ La variación del gasto total del gobierno central en los primeros siete meses de este año (4,1%) se descompone en un **aumento de 5,1%** del gasto presupuestario y una **reducción de 61,6%** del **gasto extrapresupuestario**.
- ✚ Con los antecedentes de ingresos y gastos actuales, mantenemos nuestra proyección de un **déficit fiscal efectivo en 2016 igual a 3,5% del PIB**.
- ✚ Dado el ritmo de la ejecución del gasto hasta julio, proyectamos una ejecución este año de **100,4% de la ley aprobada**.
- ✚ El gasto corriente presupuestario crece en los primeros siete meses **5,3%** a/a y alcanza una ejecución de **54,5%**. El gasto de capital en el mismo periodo aumentó **4,2%** a/a, lo que deriva de un aumento de **4,1%** en la inversión y de **4,2%** en las transferencias de capital. De la inversión se ha ejecutado el **42,8%** de la ley aprobada (3 puntos más que en 2015) y **51,5%** de las transferencias de capital (1,6 puntos menos que en 2015 a igual fecha).



I. Evolución del Gasto del Gobierno Central Total¹

- El gasto del gobierno central total tuvo en julio un **aumento real de 5,1%** respecto del mismo mes de 2015 (cuando creció 9,1% a/a).



- Con el aumento de julio, la variación acumulada del gasto en los primeros siete meses del año es de 4,1% a/a. A igual fecha del año pasado el gasto crecía 8,6%, así es que la alta base de comparación es parte relevante de la explicación de la menor tasa de aumento actual.
- Respecto de su composición, el crecimiento del gasto del periodo enero-julio se divide en un **aumento de 4,1% en el gasto corriente** y **4,2% en el gasto de capital**.
- A su vez, los ingresos totales del fisco en estos siete meses crecieron **4,9%** a/a. La parte más relevante de ellos, los ingresos tributarios netos, aumentaron **5,3%** a/a, lo que se explica por un aumento de 12,1% en la recaudación del resto de los contribuyentes, pero una caída de 101,8% en los impuestos pagados por la gran minería privada. Esto último se explica por las importantes devoluciones que en julio se generaron a propósito de la operación renta de este año, dada la enorme caída en los resultados de estas empresas por el deteriorado contexto internacional del cobre.

¹ Incluye gastos presupuestarios y extrapresupuestarios, y en moneda nacional y extranjera.



- ✚ Los ingresos que el fisco obtiene de Codelco, por su parte, presentan una **caída de 11,6% a/a** en el semestre y de **37,4% en julio**. Con excepción del significativo aumento de los traspasos al fisco en enero de este año, en los meses siguientes las variaciones anuales han sido todas significativamente negativas.
- ✚ Por último, es relevante destacar que la variación del gasto total del gobierno central en los primeros siete meses de este año se descompone en un **aumento de 5,1%** del gasto presupuestario y una **reducción de 61,6%** del **gasto extrapresupuestario**.
- ✚ Si se compara el gasto acumulado en doce meses a julio con el acumulado en un año a julio de 2015, se observa que el gasto de los doce meses concluidos este mes de julio es, en términos reales, **5% mayor** al de los doce meses terminados en julio de 2015. Esta tasa es solo marginalmente menor a la mostrada en junio, pero significativamente mayor a la de mayo; la moderación en el ritmo de aumento del gasto fiscal es todavía incipiente y se requiere mucho más esfuerzo para converger hacia una situación algo más compatible con la compleja realidad actual.

**Resultado Gobierno Central Total
acumulado en doce meses hasta julio
(cifras en millones de \$ promedio junio 2015-julio 2016)**

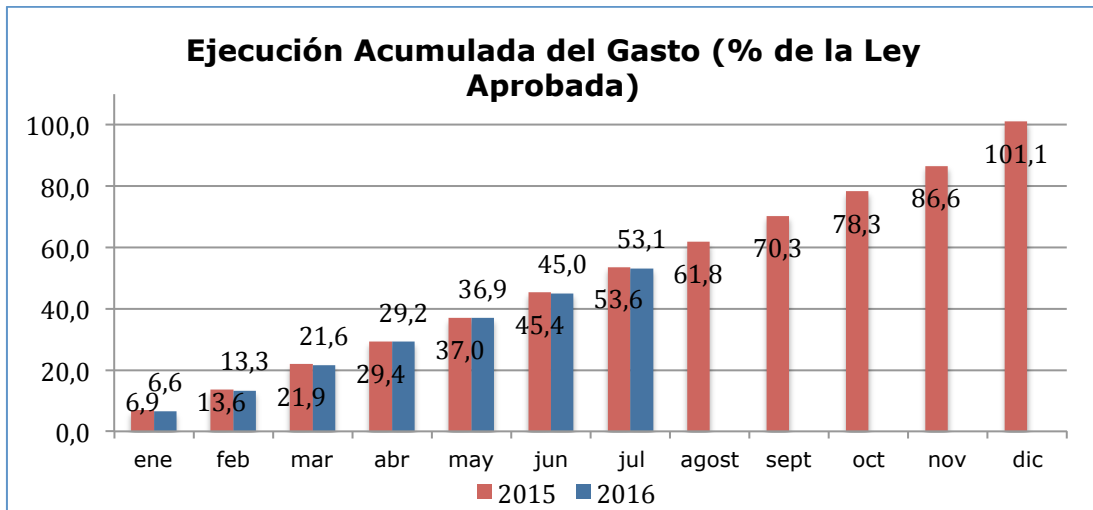
Categoría	2015	2016	Variación %
Ingresos	33.533.757	35.203.738	5,0
Gastos corrientes	30.337.650	31.557.069	4,0
Gastos de capital	6.363.430	6.965.062	9,5
Total gastos	36.701.080	38.522.131	5,0
Superávit (Déficit)	-3.167.324	-3.318.393	4,8

- ✚ Con los antecedentes de ingresos y gastos actuales, mantenemos nuestra proyección de un **déficit fiscal efectivo en 2016 igual a 3,5% del PIB**.

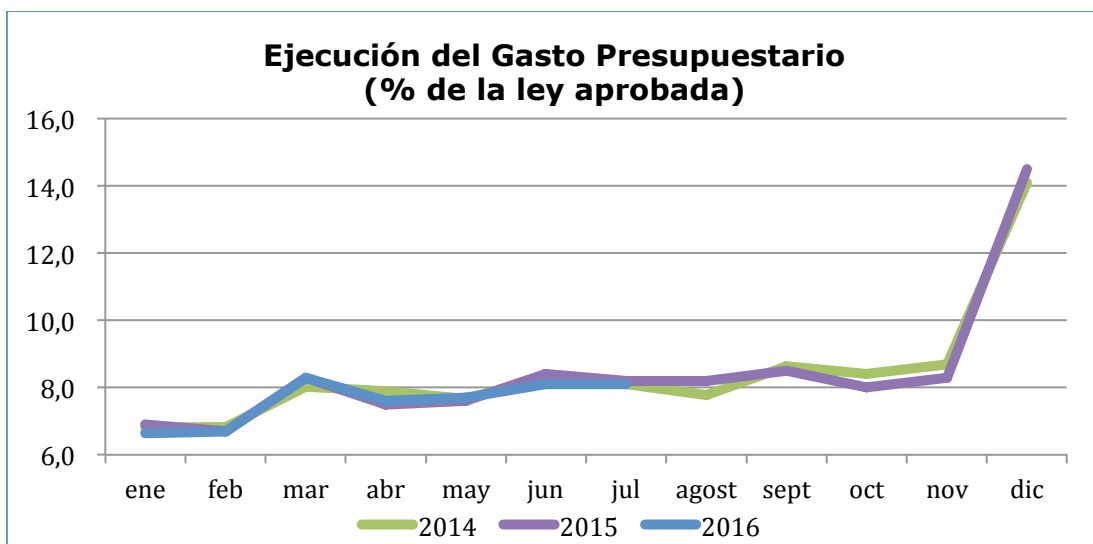


II. Evolución del gasto presupuestario

- En los primeros siete meses la ejecución del presupuesto alcanza al **53,1%** del gasto aprobado en la ley de presupuestos para este año (5 décimas de punto menos que en 2015) y **59,6%** de los ingresos (2,9 puntos porcentuales más que en 2015).



- La evolución de la ejecución del gasto durante el año sigue un patrón bastante estable e independiente de las condiciones de contexto; año tras año y solo con variaciones marginales, la ejecución del gasto (y de los ingresos) presenta la misma dinámica. El gráfico que sigue refleja esa evolución mensual.

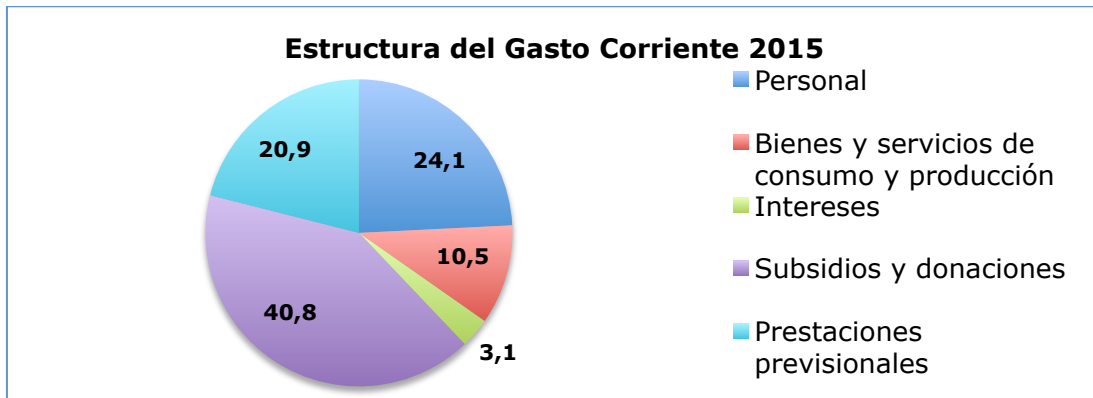




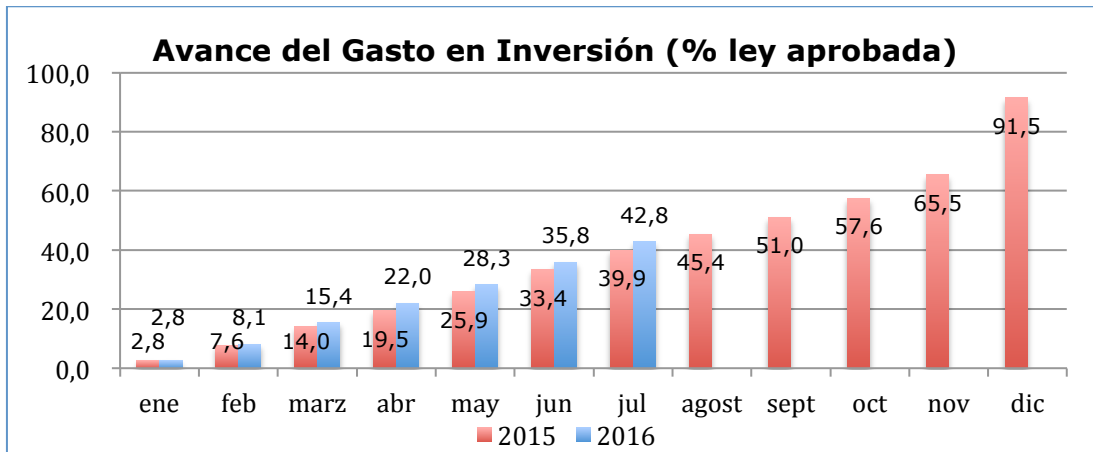
- ✚ Dado el ritmo de la ejecución del gasto hasta julio, proyectamos una ejecución este año de **100,4% de la ley aprobada**.

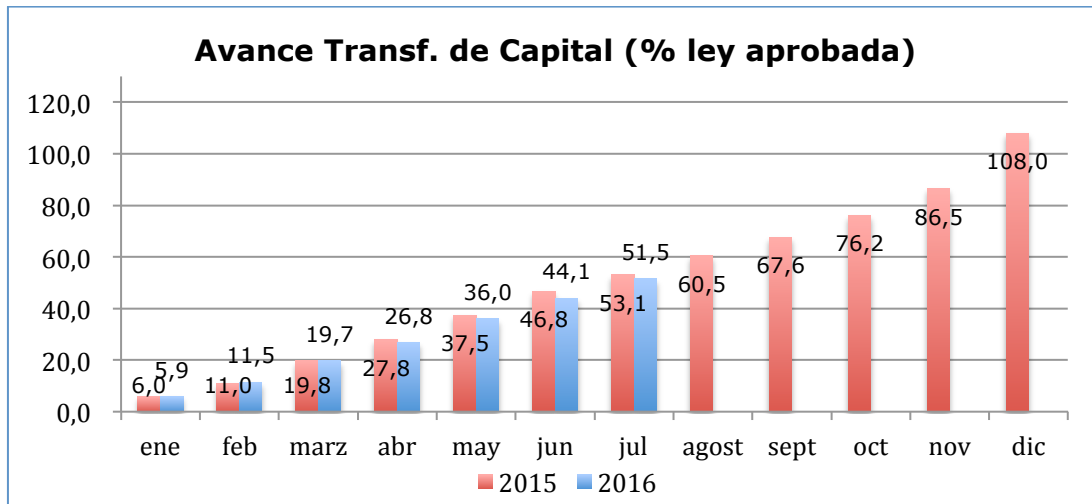
III. Gasto Presupuestario Corriente y de Capital

- ✚ El gasto corriente crece en los primeros siete meses **5,3%** a/a y alcanza una ejecución de **54,5%**. En la línea de personal se ha ejecutado el 61,3% de la ley aprobada; 47% en la línea subsidios y donaciones, y 61,2% en prestaciones previsionales. Estos son los tres conceptos de gasto más importantes del gasto corriente del gobierno central.



- ✚ El gasto de capital en el mismo periodo aumentó **4,2%** a/a, lo que deriva de un aumento de **4,1%** en la inversión y de **4,2%** en las transferencias de capital.
- ✚ De la inversión se ha ejecutado el **42,8%** de la ley aprobada (3 puntos más que en 2015) y **51,5%** de las transferencias de capital (1,6 puntos menos que en 2015 a igual fecha).





- ✚ El gasto de capital del gobierno central está concentrado ($\approx 90\%$) en cinco ministerios: Interior y Seguridad Pública, Educación, Obras Públicas, Salud y Vivienda. De hecho, la ejecución del gasto de capital de estos cinco ministerios representa a julio el **89,3%** de la ejecución total del gobierno central por este concepto.

Avance sobre Ley Aprobada a Julio de 2016 (cifras en porcentajes)			
Partida	Inversión	Transf. Capital	Total
Interior	54,7	38,0	47,3
Educación	37,7	48,6	45,1
Obras Públicas	51,5	55,8	52,6
Salud	20,6	74,2	25,7
Vivienda	45,7	54,2	52,2

Fuente: Dipres

- ✚ Al finalizar los primeros siete meses del año cuatro de estos ministerios tienen una ejecución de inversión mejor que la conseguida a igual fecha de 2015 (y Educación notablemente mejor) y solo uno, Obras Públicas, marginalmente peor.
- ✚ Respecto de las transferencias de capital solo Educación e Interior están mejor que hace un año y Salud y Vivienda claramente peor (4 y 3,6 puntos menos, respectivamente).
- ✚ A pesar de lo anterior, en el total del gasto de capital estos cinco ministerios no están peor que en 2015 a igual fecha y varios algo mejor.



- ✚ En el Ministerio del Interior, la inversión de los Gores presenta un avance en general adecuado (54,5%, pero con una desviación estándar de 18 puntos), mientras la de **Carabineros sigue siendo la más baja** (12,4% de los recursos aprobados). Respecto de las transferencias de capital de los distintos programas asociados a este ministerio ellas presentan, en promedio, ejecuciones bajas, con excepción de Bomberos (59,7%) y los Gores (con una ejecución media de 96,5%, pero con muy alta varianza).
- ✚ En el Ministerio de Educación la inversión sigue presentando muy bajo grado de avance, excepto la Junji (que es responsable del 87,5% de la inversión aprobada a Educación) que logra una ejecución de 42,3% de los recursos aprobados en la ley de presupuestos. Con las transferencias de capital pasa algo parecido; la Junji logra el 45,3% (pero esta institución solo representa el 2,2% de las transferencias de capital de la ley de presupuestos), la Subvención a Establecimientos Educacionales el 100% (que representa el 13% del total) y el programa de Becas y Asistencialidad Estudiantil el 86%. El resto tiene un avance bajo o, incluso, nulo. Entre los programas con una ejecución atrasada están los dos más importantes de esta categoría: infraestructura educacional (24,3% del total) que tiene un avance de 36,5%, y fortalecimiento de la educación pública (20,1% del total) con 39,6% de avance.
- ✚ En Obras Públicas, del conjunto de programas presupuestarios que realizan inversión, la Dirección de Vialidad representa el 61%; mucho más atrás le sigue Administración de Concesiones (16,7%). El avance de la ejecución a julio alcanza 52,6% en Vialidad y 57,3% en Administración de Concesiones. Sin embargo, el mayor avance ocurre en la Dirección de Obras Portuarias (58,9%). Los menores avances relativos los tiene Arquitectura (32,3%) y la Dirección General de Aguas (34,4%). En las transferencias de capital Concesiones presenta un avance de 40,6%, que corresponde a reintegro de crédito de IVA, y las transferencias al metro de 67,5% (registradas en la Dirección de Planeamiento).
- ✚ En los servicios de salud la ejecución de la inversión sigue muy baja: alcanza en promedio a 21,2% de los recursos transferidos y la desviación estándar es bastante alta (algo superior a 10 puntos). Esto, sin duda, debería ser tema de explicación detallada de la autoridad correspondiente. Respecto a las transferencias de capital,



el programa de reintegro de IVA a concesiones presenta un avance de 42,1% y el de subsidio fijo a la construcción de 99,1%.

- ✚ Por último, en Vivienda la ejecución de la inversión de los Serviu alcanza a un promedio de 52,3%, pero la desviación estándar llega a 19 puntos. El programa Recuperación de Barrios presenta una situación especial: ha ejecutado apenas el 1,1% de la ley aprobada y el 20,8% de la vigente. En las transferencias de capital el avance de la ejecución de los Serviu es de 56,7% promedio con una desviación estándar de 10 puntos. El programa de Campamentos logra, sin embargo, una ejecución de solo el 32,9% y Recuperación de Barrios de 15,1% de la ley aprobada y 45,2% de la vigente.

IV. Gasto Extrapresupuestario

- ✚ El gasto extrapresupuestario (que se clasifica completo como gasto corriente) representa en los primeros siete meses del año el 0,6% del gasto total del gobierno central.
- ✚ El gasto extrapresupuestario tuvo una reducción real en enero-julio de **61,6%** en doce meses. Esta baja se descompone en una caída de 77,1% en el gasto de la línea "bienes y servicios de consumo", que corresponde al uso de la ley reservada del cobre por las fuerzas armadas (que representa a su vez el 43,6% del gasto extrapresupuestario en lo que va del año), y de 19,8% en los intereses devengados por los bonos de reconocimiento².
- ✚ La fuerte caída de este gasto se explica por una muy alta base de comparación; en el periodo enero-julio de 2015 el gasto extrapresupuestario creció 19,4% a/a, particularmente por el importante nivel que alcanzó la cifra devengada en enero de ese año en la línea de bienes y servicios de consumo.

² Estas son las únicas dos líneas de gasto extrapresupuestario

