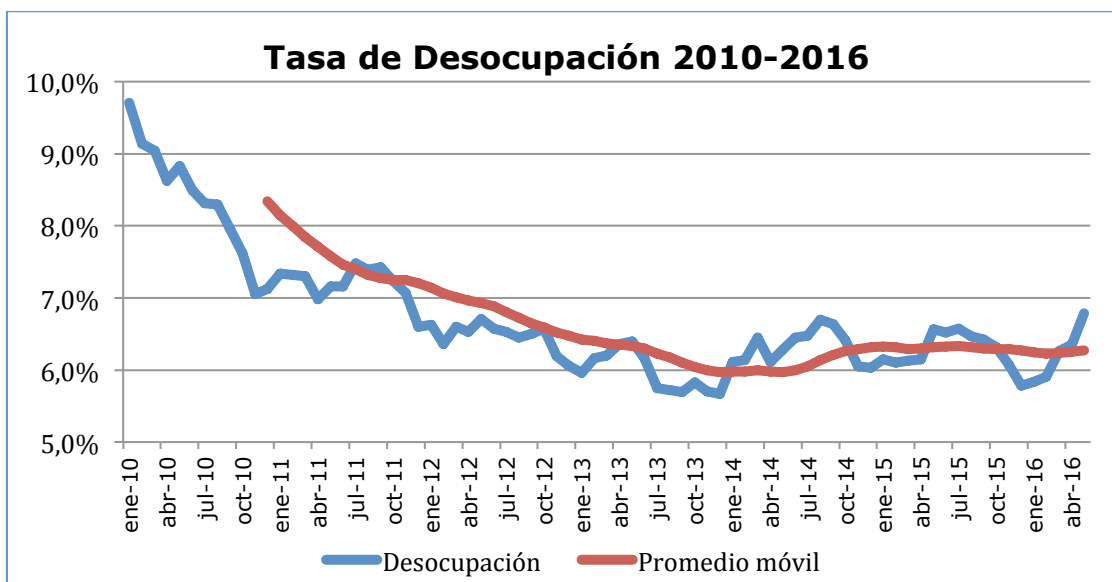


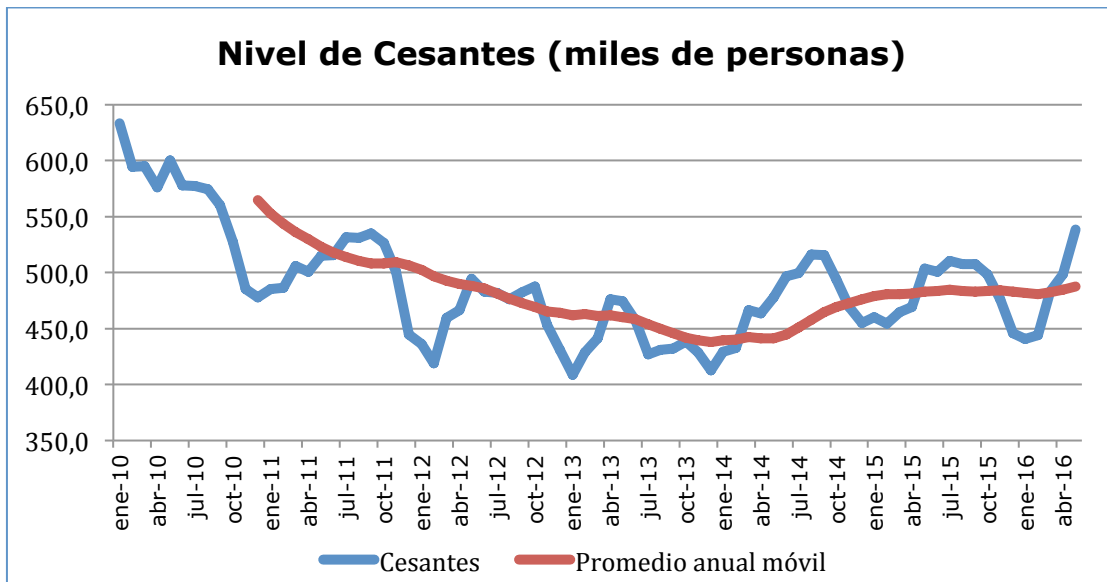


Evolución del Desempleo

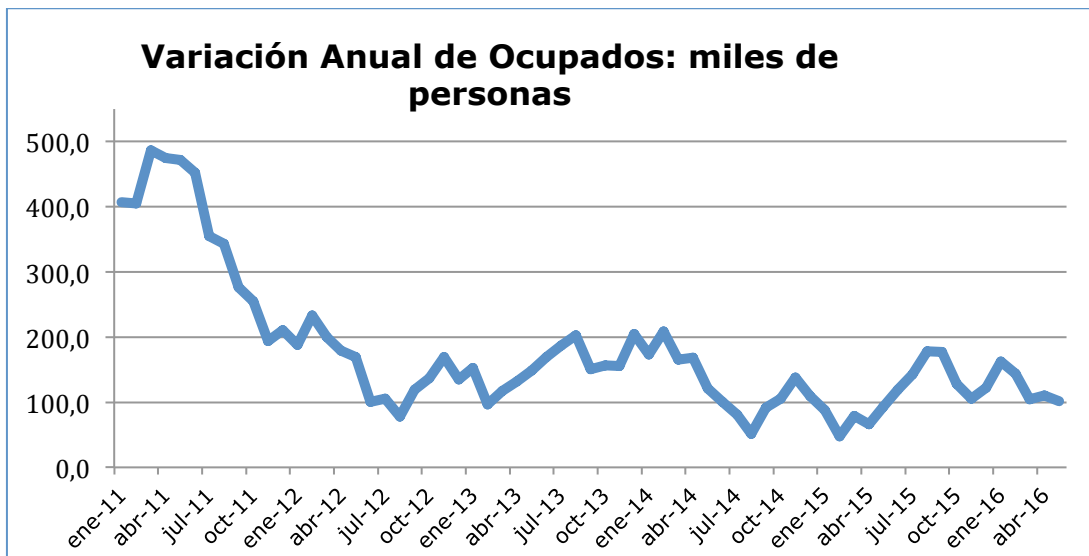
- La tasa de desocupación para el trimestre móvil terminado en mayo ha llegado a 6,8%, esto es 2 décimas de punto más que en igual lapso del año pasado y 4 décimas más que en el trimestre móvil anterior. Este importante cambio respecto al trimestre móvil concluido en abril es indicador de un proceso de deterioro de las condiciones laborales acentuándose y que la medición del INE, en tanto realizada para trimestres móviles, solo capta con rezago.



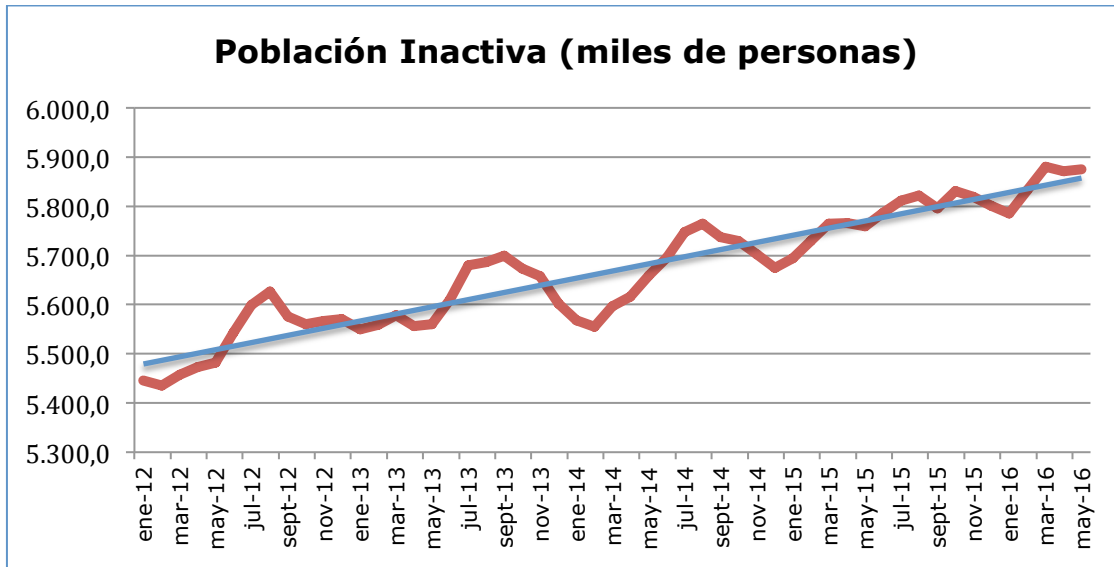
- La tasa de desocupación a mayo es el resultado de una fuerza de trabajo que crece 1,5% a/a, ocupados que lo hacen en 1,3% y desocupados aumentando 4,9% en doce meses. En niveles, los desocupados alcanzan en este momento a prácticamente 588 mil personas; esta es la cifra de desocupados más alta desde julio-agosto de 2011, con la salvedad que en ese momento la fuerza de trabajo crecía casi 5%, más de tres veces lo que está creciendo este año.
- El 91,6% de los desocupados son cesantes; que alcanzan en mayo a casi 539 mil personas. Nuevamente, esta es la cifra más alta de gente en esa categoría desde el primer semestre de 2010.



- Así, en los primeros cinco meses de este año se han destruido 58 mil empleos respecto al nivel alcanzado en diciembre pasado. Esta cifra es la mayor para el mismo lapso desde 2010.



- Para 2016 **proyectamos que se crearán del orden de 114 mil empleos**; es decir, 7% menos que en 2015.
- La otra cara de la situación actual es que los inactivos siguen creciendo a una tasa que es superior al aumento promedio que han tenido en los últimos 12 o 24 meses. Si duda esto es parte de la explicación de una desocupación que no crece aun más.



Con los antecedentes disponibles estimamos que la tasa de desocupación subirá este año hasta **7,1% en el lapso julio-septiembre** para terminar el año en un promedio de 6,6%, 3 décimas más que le promedio de 2015. No obstante, esto significa que en promedio durante 2016 habrá habido **571 mil personas** desocupadas, la cifra más alta desde 2011.

